



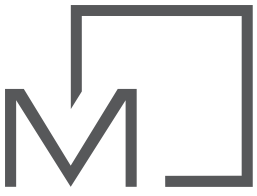
www.module-houses.de

Tiny House 35

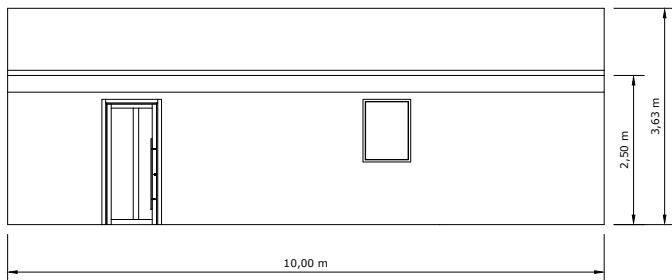
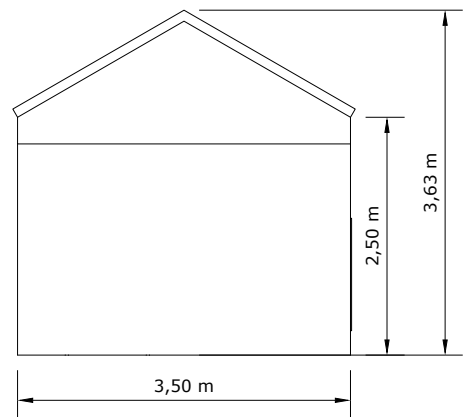
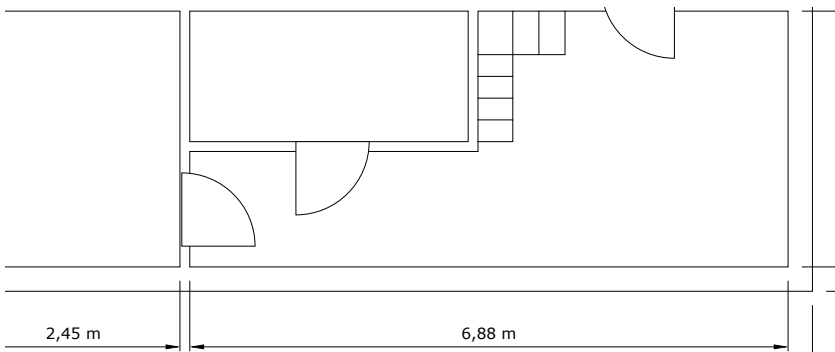
Hausdetails

- 📌 Effizienzhaus 40 mit KfN
- 📌 3,5m x 10m Außenmaß
- 📌 35m² Grundfläche
- 📌 Satteldach
- 📌 Auf Wunsch mit Küche und Gesamteinrichtung
- 📌 Lieferzeit: 12-16 Wochen
- 📌 Fassade und Innenausbau individuell gestaltbar
- 📌 Photovoltaikanlage optional
- 📌 Barrierefrei optional
- 📌 Smart Home optional





Tiny House 35



Notizen:

